

Westlandia VZW

DUURZAAMHEIDSVERSLAG **2022**



WAARDEN



OPENHEID



BETROKKENHEID



RESPECT

SAMENWERKEN



**PERSOONLIJKE
ONTWIKKELING**



**KLANT-
GERICHTHEID**

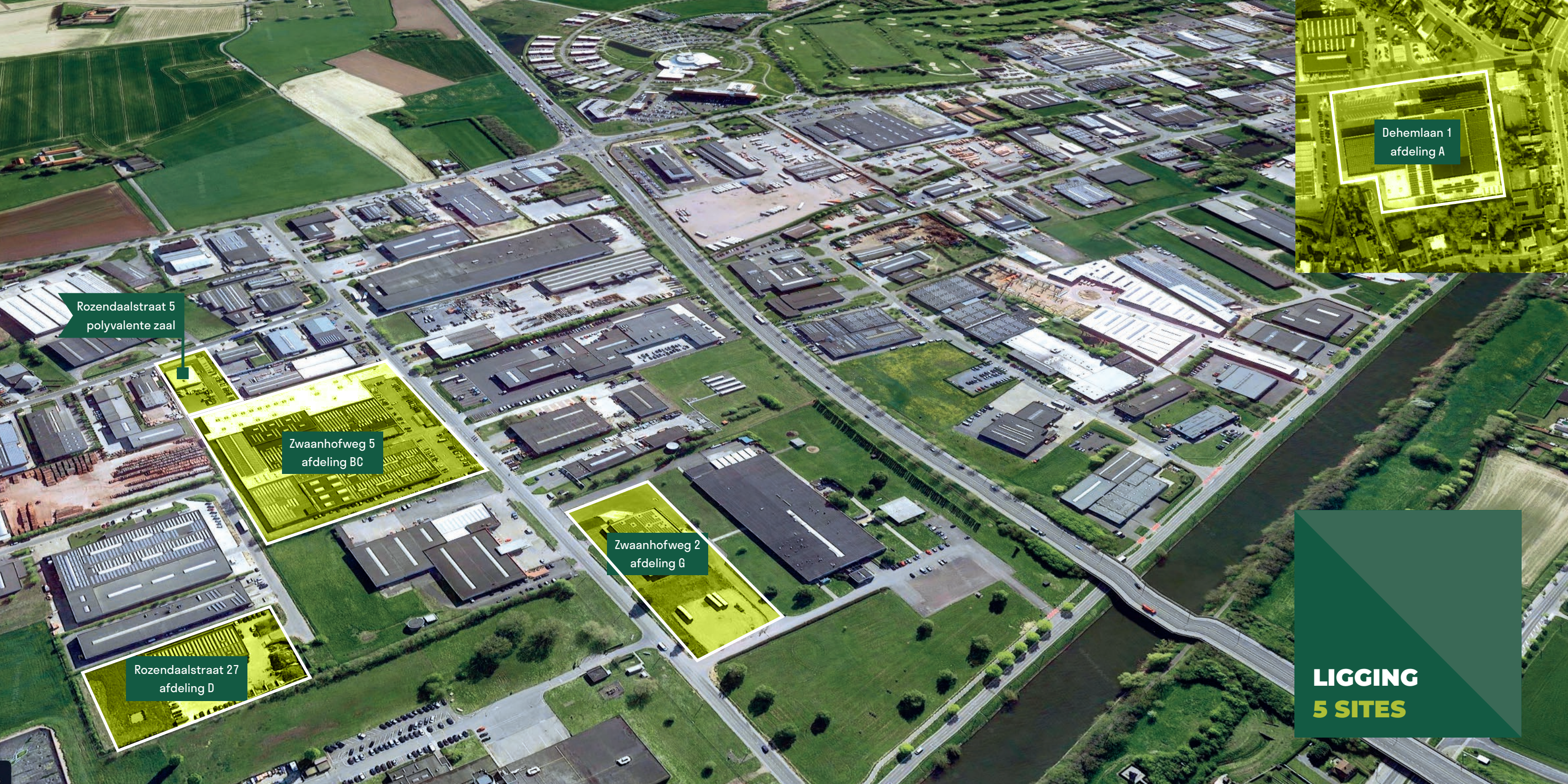


STIPTHEID



Westlandia^{WZ}

DUURZAAMHEIDSVERSLAG **2022**



Rozendaalstraat 5
polyvalente zaal

Zwaanhofweg 5
afdeling BC

Zwaanhofweg 2
afdeling G

Rozendaalstraat 27
afdeling D

Dehemlaan 1
afdeling A

LIGGING
5 SITES

Westlandia ondersteunt de Duurzame Ontwikkelingsdoelstellingen of Sustainable Development Goals (SDG's). Deze doelen van de Verenigde Naties reflecteren de drie dimensies van duurzame ontwikkeling: het economische, het sociale en het ecologische aspect.



VOORWOORD	9	PLANET	
		Milieu: onze aanpak	48
		Milieuvergunningen	48
		Waterverbruik	49
		Elektriciteitsverbruik	50 - 51
		Aardgasverbruik	52 - 53
		Ecologische voetafdruk	54 - 55
		Afvalvolume	56
		Afvalverwerking	57
		Een betere wereld	59
		PROFIT	
		Financieel beheer	62 - 63
		Investeren in welzijn	64
		Investeren in inrichtingen en machines	64
		Investeren in mensen en gezondheid	65 - 67
		Werkbaar werk	68
		Kwaliteitslabels	69
		Netwerk	70 - 71
		Engagement	71
		TOEKOMST	
		Wat brengt de toekomst?	72 - 73
ORGANISATIE			
Historie	12 - 13		
Structuur	14 - 15		
Missie en engagement	16		
Visie	17		
Activiteiten	18 - 25		
PEOPLE			
Onze maatschappelijke impact	28		
Personeelsaantal	29		
Leeftijdscategorie	29		
Herkomst	30 - 31		
Arbeidsuren per week	32		
Inzetbaarheid	33		
Maatwerkers tov tewerkstelling	33		
Personeelsevolutie	34 - 35		
Veiligheid en gezondheid	36 - 37		
Pijnpunten	38		
Mobiliteit	39		
Opleiding	40		
Werving en vorming	41		
Stages	42		
WAW	43 - 45		





Beste lezer,

Als maatwerkbedrijf is Westlandia een onmisbare schakel van tewerkstelling in onze regio voor mensen die een afstand hebben tot de reguliere arbeidsmarkt. Onze belangrijkste stakeholders, zijnde onze medewerkers en onze klanten, zijn cruciaal en staan dan ook centraal bij de uitvoering van onze visie en missie. Duurzaamheid is een strategische keuze en is onze dagdagelijkse bekommernis. Via het duurzaamheidsrapport brengen we u een jaarlijks verslag uit welke stappen we genomen hebben waarbij we een voortrekkersrol in duurzaamheid opnemen.

Door te investeren in onze organisatie, infrastructuur en werkmiddelen proberen we elk jaar opnieuw onze ecologische voetafdruk te verlagen en gelijktijdig het arbeidscomfort te verhogen. 2022 was een jaar waarin we een stevige groei gekend hebben in onze activiteiten. Ook het aantal medewerkers is opnieuw toegenomen.

In dit duurzaamheidsrapport krijgt u een beeld wat er in 2022 allemaal gerealiseerd is in ons bedrijf. Wij hopen dan ook dat dit duurzaamheidsrapport u laat aanvoelen welke inspanningen we leveren en we hopen van harte dat dit inspirerend mag werken voor anderen.

Veel leesplezier!

Namens Westlandia,

ondervoorzitter Martine Smout
voorzitter Pedro Ligneel
algemeen directeur Ignace De Ro



5 SITES

Dehemlaan 1
Zwaanhofweg 2
Zwaanhofweg 5
Rozendaalstraat 27
Rozendaalstraat 5

ORGANISATIE



HISTORIE



Dagelijks bestuur
anno 1991 (vlnr):

- Jef Callens, directeur
- Bert Meyfroot, secretaris-penningmeester
- Ignace Robyn, afgevaardigd bestuurder
- Albert Dehem, stichter-voorzitter

- 1968** Onder impuls van ereburgemeester Albert Dehem en E.H. directeur Dries Favorel van Dominiek Savio Instituut start een afdeling in Ieper (WAAI - Werkplaats voor Aangepaste Arbeid Ieper).
- 1968** Jef Callens wordt algemeen directeur.
- 1969** Oprichting van de vzw Westlandia.
- 1971** Ingebruikname nieuwe gebouwen aan de Industrielaan (nu Dehemlaan).
- 1975** Ingebruikname gebouwen Dehemlaan 1.
- 1986** Ingebruikname gebouwen Zwaanhofweg.



1975

1991
Ingebruikname
burelencomplex
Dehemlaan.

1997
Start groenzorg.



1991



2011

- 2005** Ingebruikname Westlandia afdeling Rozendaalstraat (groenzorg). West-Vlaams milieucharter (2005 - 2007). ISO9001-2000 (2005 - 2009).
- 2008** Aankoop gebouw CodiCash naast Westlandia A, Dehemlaan te Ieper. West-Vlaams charter duurzaam ondernemen.
- 2009** ISO9001-2008 (2009 - 2017).
- 2011** Ignace De Ro wordt algemeen directeur. Bezoek prins Filip en prinses Mathilde.

2013
Familiedag in Bellewaerde.
Start business unit
WLF-schoonmaak.



2013

- 2014** Totaal 9000 m² uitbreiding site WLBC Zwaanhofweg.
- 2015** DNA-zakboekje.
- 2016** Ingebruikname nieuwbouw magazijn Zwaanhofweg (+ 5.500 m²) en polyvalente ruimte Rozendaalstraat.
- 2018** Ingebruikname nieuwbouw Dehemlaan (+ 2.400 m²).

- 2018** 50 jaar Westlandia. Opendeur en familiedag. Nieuw algemeen logo "Westlandia - sterk op maat". ISO9001-2015, BIO certificatie.
- 2019** Aankoop gebouwen Zwaanhofweg 2. Start Maatwerk.
- 2020** Aanpassing statuten aan nieuwe vennootschapswetgeving. Start WLG Circulair.
- 2021** Reorganisatie en opstart afdeling innovatie en techniek (I&T). WAW (Westlandia After Work).



2018

STRUCTUUR

PER 31/12/2022

ALGEMENE VERGADERING

Marieke Cloet, Cathy Defoor, Fabienne Dumortier, Isabelle Duquesne, Inge Louf, Martine Smout, Régine Vandenbussche, Jef Callens, Wouter Christiaen, Stef Deboutte, Marc Decramer, Christof Dejaegher, Stefaan Depraetere, Sonny Ghesquière, Ives Goudeseune, Ignace Gruwier, Pedro Ligneel, Luc Page, Patrik Pectoor, Antony Popelier, Willy Rambour, Michel Steverlynck, Patrick Steverlynck, Johan Tavernier, Daniël Vanlerberghe en Danny Vannevel.

De Algemene vergadering komt, in overeenstemming met de statuten, tweemaal per jaar samen, namelijk op het einde van het eerste en tweede semester.

OVERLEGORGANEN

Ondernemingsraad

Werknemersafvaardiging: Marie-Jeanne Bostyn, Tino Debruyne, Geert Maricou, Chris Bondue, Kim Cossement, Natascha Colpaert, Chalina Logghe en Frederic Muylle.

Werkgeversafvaardiging: directeur + 4 leden managementteam + 3 leden van het Bestuursorgaan

Comité Preventie en Bescherming op het Werk

Werknemersafvaardiging: Angelique Verstraete, Marc Gevaert, Christine Neyrinck, Marie-Jeanne Bostyn, Natascha Colpaert, Anja Dewulf, Thomas Ollevier en Dirk Pattyn.

Werkgeversafvaardiging: directeur + 4 leden managementteam + 3 leden van het Bestuursorgaan

Commissaris-revisor 2020-2022: Vandelanotte (Kris Igodt)

BESTUURSORGAAN (BO)
Marieke Cloet, Martine Smout, Marc Decramer, Ignace Gruwier, Pedro Ligneel, Antony Popelier en Danny Vannevel.
Het Bestuursorgaan vergadert in principe maandelijks.

DAGELIJKS BESTUUR

Voorzitter Pedro Ligneel
Ondervoorzitter Martine Smout
Algemeen directeur Ignace De Ro

DIRECTIE

Algemeen directeur Ignace De Ro

DIRECTIESECRETARIAAT

Secretaris Rik Michem

KWALITEITSBORGING BEDRIJFSPROCESSEN

Coördinator Lore Beerland

PREVENTIE EN MILIEU

Verantwoordelijke milieu en
preventieadviseur Jo Ameys

KWALITEITSBORGING GEBRUIKER

Coördinator Jolien Careye

PRODUCTIE, INNOVATIE EN TECHNIEK

Manager Koen Samyn

FINANCIËN EN ADMINISTRATIE

Manager Philippe Baert

PERSONEEL EN DSB

Manager Jan Lernout

VERKOOP EN OPERATIONELE PLANNING

Manager Xavier Sohier

MISSIE & ENGAGEMENT



Aanbieden van aangepaste tewerkstelling en kansen tot zelfontplooiing, voor personen met een bepaalde afstand tot de gewone arbeidsmarkt.



Interne en externe doorstroming naar de gewone arbeidsmarkt bevorderen.



Een gezonde, duurzame en sociale onderneming zijn.

Westlandia heeft een dubbele opdracht: enerzijds aangepast werk zoeken voor onze maatwerkers en anderzijds onze klanten tevreden stellen.

- Klantgerichtheid is één van onze kernwaarden waarbij onze klant centraal staat in onze activiteiten en we zijn wensen en behoeften opvolgen met duidelijke afspraken.
- We treden graag in overleg met onze klanten via een doorgedreven accountbeheer waarbij we maximaal onze klanten willen ontzorgen.
- Tijdens deze gesprekken polsen wij steeds naar tevredenheid want elke vorm van feedback vormt voor ons een meerwaarde.
- Tweejaarlijks nemen wij ook een enquête af om te polsen naar onze klantentevredenheid. Hierbij stellen wij de vraag "Hoe waarschijnlijk is het dat je ons aan een vriend, collega of relatie aanbeveelt?". De bekomen kwotering plaatsen wij in een algemeen tevredenheidscijfer.

Via deze digitale enquête kunnen onze klanten ook duiding geven bij hun kwotering en suggesties of opmerkingen verwoorden. Uit de vele quotes leren we dat onze klanten onze inspanningen weten te waarderen:

"duidelijke communicatie"

"betrouwbare output"

"correcte leverafspraken"

"pro-actieve communicatie"

"vlotte en flexibele samenwerking"

"partnership en meedenken".



Westlandia lanceerde in januari 2020 een nieuw strategisch plan. Accent ligt op digitalisering, focus op de mens en circulaire economie. Deze strategie wordt via de operationele plannen omgezet in de praktijk om een antwoord te bieden aan de toekomstige uitdagingen!

ALGEMENE STRATEGIE DOELSTELLINGEN

- Organisatiecultuur: kritische, proactieve, dynamische en betrokken werknemers die in overleg gaan, voorstellen doen, initiatief nemen over disciplines en niveaus heen, om de doelstellingen van de organisatie te realiseren.
- Personeelsbeleid omkadering: een actief en stimulerend personeelsbeleid gebaseerd op een visie van welzijn van de medewerker en de rol van de medewerker in het realiseren van de missie.
- Competentiebeleid en begeleiding doelgroep, gericht op maximale ontplooiing van de medewerker.
- Optimale tewerkstelling, duurzaam voor onze medewerkers.
- Integratie processen en systemen: een integraal kwaliteitssysteem, dat gekend en gedragen is door de organisatie van top tot werkvloer. De bestaande systemen en processen zijn geïntegreerd op basis van een kritische analyse op hun toegevoegde waarde.
- Financiële gezondheid: een financieel gezonde organisatie met een duurzame financiële structuur, break-even in alle afdelingen.
- Duurzame en langdurige partnerschappen in functie van de tewerkstelling van onze maatwerker, en gebaseerd op win-win en synergie.

DOELSTELLINGEN OPERATIONEEL ACTIEPLAN 2022

- Het aantal werkuren, zoals voorzien in het budget 2022, handhaven en/of overschrijden.
- Verder inzetten op digitalisatie, innovatie en procesbeheer op de werkvloer.
- FOCUS op de MENS, blijvend inzetten op hogere betrokkenheid van de medewerkers.
- Nieuwe duurzame circulaire activiteiten aantrekken en/of opstarten.
- Contingent behouden op 479,5 FTE.

VISIE





ACTIVITEITEN STERK IN METAAL

Westlandia biedt een unieke waaier aan diensten voor metaalbewerking. Zagen, boren, tappen, draaien of frezen: voor iedere opdracht kunnen we een gemotiveerd team en een modern CNC-gestuurd machinepark inzetten.

De metaalafdeling van Westlandia is gespecialiseerd in middelgrote tot grote series en repetitieve opdrachten. Onze projecten hebben een seriematig, manueel karakter. Door de opdracht te fragmenteren, kunnen onze medewerkers ook complexe opdrachten perfect uitvoeren.

DUURZAAMHEID

Kunststof werkstukken worden niet meer ontvet met reinigingsmiddelen op basis van aromatische koolwaterstoffen, maar met een veiliger, aromaatvrij, wateroplosbaar product. Beter voor mens en milieu.



STERK IN (ELEKTRO) MONTAGE

ELEKTRISCHE MONTAGE EN MECHANISCHE MONTAGE

Precisiewerk en flexibiliteit: geen enkele robot doet het onze medewerkers na. Westlandia is dan ook de ideale partner voor het samenstellen van elektromechanische (sub-)assemblages. We voeren montagewerk uit voor een brede waaier aan klanten uit industriële sectoren, gaande van machinebouw tot automotive, design verlichting en de grafische sector.

Wij denken graag met u mee. Van samenstelling, stockage en montage van subassemblages, over het testen van gemonteerde stukken tot het afleveren op afroep: onze montage afdeling doet het allemaal voor u.

EEN GREEP UIT ONS AANBOD

- Snijden van draad en kabels, ontmantelen, aanzetten van contacten, strippen en krimpen, plaatsen van kabelschoenen, monteren van snoeren, ...
- Samenstellen van mechanische en elektrische componenten zoals schakelkasten en elektronische displays
- Kabelbomen samenstellen tot complete elektrische kabelsystemen (incl. testing)

Voor onze elektrische montagewerken leggen onze medewerkers een hoge graad van nauwkeurigheid aan de dag. We volgen altijd de kwaliteitseisen die in uw plan/instructie gevraagd worden en we werken daarbij nauw samen met uw ontwerpers en ingenieurs en met strikte kwaliteitscontroles.

DUURZAAMHEID

Selectieve inzameling van de afgeknipte spanbandjes zorgt voor een vermindering van ruim 1 ton restafval op jaarbasis.





STERK IN ASSEMBLAGE & VERPAKKING



Westlandia kan uw producten assembleren en verpakken met de grootste zorg en voorzichtigheid. Wij monteren mechanische componenten tot een voormontage of eindmontage en kunnen dit verpakken volgens uw wensen.

Wij zijn sterk in manuele handlings van middelgrote tot grote reeksen. Tevens verpakken we voorverpakte voeding onder gecontroleerde omstandigheden (temperatuur, infrastructuur). Ook niet-voedingsproducten kunnen we voor u integraal assembleren, verpakken, etiketteren of ompakken.

Westlandia heeft het hele verpakkingsproces van begin tot einde onder de knie. We kunnen uw product verpakken in dozen, inpakken in zakken of onder krimpfolie brengen. We brengen automatisch de inpak- en houdbaarheidsdata aan en verzorgen de stockage en het transport.

Vloeibaar of vast, klein of groot, in bulk of per stuk zijn: met onze ruime expertise, machines en de juiste mensen zijn we uitstekend uitgerust om alles verzorgd en tegen de afgesproken leveringstermijn voor u te assembleren en verpakken.

Wij monteren al uw onderdelen tot een bruikbare subassemblage of eindproduct. Schroeven, rivetteren of lijmen, alles kan.

EEN GREEP UIT ONS AANBOD

- Assembleren van diverse onderdelen tot subassemblage of eindassemblage
- Verpakken van voorverpakte voeding
- Inpakken in krimpfolie
- Assortimenten samenstellen/panacheren
- Opbouwen en vullen van displays/promotiemateriaal verpakken
- Samenstellen van kits
- Manueel inpakken in zakken/dozen
- Uitsorteren/herwerkingen
- Etiketteren

DUURZAAMHEID

In 2022 werd een sorteerproject opgezet om kunststof verpakkingsafval en harde kunststoffen gescheiden in te zamelen. Zo vermijden we dat kunststoffen in het afvalcircuit terecht komen.

Op zoek naar een flexibele oplossing voor het schoonmaken van uw kantoren of bedrijfsterreinen? Onze schoonmaakteams van Westlandia zorgen ervoor dat alles er piekfijn blijft uitzien.

EEN PROPER VISITEKAARTJE

Een proper en opgeruimd bedrijf is uw visitekaartje. Dat is niet alleen belangrijk voor uw klanten of gasten, maar ook voor uw medewerkers. Onze schoonmaakteams hebben de juiste expertise in huis om dit uit uw handen te nemen. Bovendien zijn we heel flexibel. Wilt u bijzondere aandacht voor schermen en toetsenborden? Moet de inkomhal extra net zijn voor de ontvangst van een belangrijke klant? Alles kan.

DISCREET EN BETROUWBAAR

Zoals het een professioneel schoonmaakteam past, houden onze medewerkers zich tijdens hun activiteiten op de achtergrond. Zo worden uw collega's nooit gestoord en kunnen ze zich blijven focussen op hun job. En natuurlijk zijn onze medewerkers geselecteerd op hun expertise en betrouwbaarheid.

EEN GREEP UIT ONS AANBOD

- Reinigen van vloeren
- Reinigen van kantoorruimtes, refters, kleedkamers, gangen of traphallen
- Reinigen van toiletten en douches
- Reinigen van ramen, zowel binnen als buiten (op grondniveau)



**Jaar na jaar
elektrificeren
we onze
voertuigen
om naar onze
klanten te gaan.**

DUURZAAMHEID

Ook in de schoonmaakdiensten hebben we oog voor duurzaamheid. Zo streven we ernaar om zo veel mogelijk gebruik te maken van poetsproducten die niet schadelijk zijn voor mens of milieu. We hanteren hierbij volgende criteria: biologisch afbreekbaar, niet gevaarlijk, gebruik van hernieuwbare grondstoffen en recycleerbare verpakking, gebruik elektrische wagens door schoonmaakploeg.



STERK IN SCHOONMAAK





STERK IN GROENZORG



Westlandia is een voorloper op het gebied van ecologische onkruidbestrijding.



Onze specialisten in groenzorg geven de nodige aandacht aan alles wat groeit en bloeit en moet gemaaid of gesnoeid worden. Daarnaast helpen we u ook met diverse manuele opdrachten, zoals het opruimen van zwerfvuil. Onze opgeleide teams maken daarbij gebruik van de nieuwste en veiligste machines en hulpmiddelen. Wil u het hele jaar door gerust zijn en bovendien heel wat tijd en kosten besparen? Dan is een onderhoudscontract op jaarbasis de ideale oplossing.

PROFESSIONELE SERVICE VOOR IEDEREEN

- Stedelijk groenonderhoud (steden en gemeenten, OCMW's): parken, stadswijken, pleinen en speelpleinen, begraafplaatsen, parkmanagement in industriezones
- Industrie: onderhoud van de groenzones op en rond uw bedrijf, aanleg van groenschermen
- Non-profit (ziekenhuizen, rust- en verzorgingscentra, scholengemeenschappen, sportclubs): onderhoud van de groenzones op en rond uw instelling
- Particulier op aanvraag: snoeien en scheren, winterschoonmaak, lenteschoonmaak

OPRUIMEN VAN ZWERFVUIL

Groenzorg is meer dan snoeien, maaien en rooien. Met evenveel zorg werken we de restfracties op een milieuvriendelijke manier weg en zorgen we dat zwerfvuil belandt waar het thuishoort. Ook composteren behoort tot de mogelijkheden.

KLUSSEN

- Plaatsen van gyproc en isolatie
- Klaarzetten en opruimen van feestevents
- Verfraaiing van bedrijfsgebouwen

GIFVRIJ ONKRUIDBEHEER

Westlandia is een voorloper op het gebied van ecologische onkruidbestrijding. We staan in voor het gifvrij onderhoud van beplantingen, goten, parking en dolomietpaden. We investeerden hiervoor al intensief in alternatieve onkruidbestrijdingsmachines:

- Onkruidborstelmaschine
- Bijhorende veegunit
- Grindfrees (voor dolomietpaden)
- Onkruidverhitter

NATUURGERICHT ONDERHOUD EN ECOLOGISCH NATUURBEHEER

- Onderhoud van trage wegen zoals wandelroutes, fietsroutes en ruitpaden
- Aanplanten van bosgoed, struiken, hagen en bomen
- Snoeien en onderhoud bomen
- Plaatsen van omheiningen en wildbescherming
- Boomverzorging en vellen van bomen
- Maaiwerken met behulp van bosmaaier, zwad- en allesmaaier aan tractor, rapid met maaibalk

DUURZAAMHEID

Gebruik van elektrisch gereedschap en waar nodig met gebruik van milieuvriendelijke brandstof.



STERK IN WERKEN TER PLAATSE ENCLAVES



Heeft u tijdelijk of voor een langere periode meer werk dan uw team aankan? Moet u een krappe deadline halen? Reken dan op Westlandia. Onze afdeling 'werken bij u ter plaatse' (enclavewerking) zorgt voor uitvoering van manuele processen door onze medewerkers bij u ter plaatse. Onder begeleiding van één of meerdere monitoren voeren onze gekwalificeerde medewerkers specifieke opdrachten uit. Meestal gaat het over continue of seizoensgebonden activiteiten waarbij de manuele component belangrijk is.

EEN GREEP UIT ONS AANBOD

- Samenstelling van assortimenten (zowel in voeding als niet-voeding)
- Verpakking en ompakking
- Maken van pallets
- Montageactiviteiten
- Herstellen van paloxkisten + reinigen bekistingsmateriaal

CONTINUÏTEIT VERZEKERD

Onze ploegen bestaan uit minstens drie medewerkers en een begeleider en zijn altijd inzetbaar voor repetitieve, manuele processen. We selecteren onze medewerkers op basis van uw specifieke behoefte. We nemen de rekrutering en begeleiding voor onze rekening en zorgen voor continuïteit in geval van ziekte.

VERGROOT UW FOCUS

Een gestroomlijnd team van Westlandia inzetten als onderdeel van uw proces is het recept voor meer rendabiliteit. In overleg met u bekijken we hoe onze medewerkers uw vooropgestelde output kunnen behalen. Daarnaast analyseren arbeidsanalisten en ergotherapeuten ter plaatse de arbeidsmethodiek en sturen ze bij waar nodig. Zo kunt u zich als klant blijven focussen op het eindresultaat.



STERK IN CIRCULAIR

In de gebouwen van de Zwaanhofweg 2 werd vorig jaar een nieuwe business unit opgericht om volop in te zetten op circulaire economie als strategisch speerpunt van een meer duurzame wereld.

De activiteiten in deze afdeling spitsen zich toe op het inzamelen, sorteren en scheiden van afvalstromen conform de geldende verplichtingen. Zo voldoet u als klant aan de wetgeving en wordt uw afval opgewaarderd naar grondstoffen die opnieuw in de industrie gebruikt kunnen worden.

Hiertoe hebben wij ons gespecialiseerd met een erkenning als afvalverwerker voor uw AEEA-afval.

EEN GREEP UIT ONS AANBOD

- Ontpakken van goederen
- Sorteren van textiel
- Demonteren van kunststof biervaten
- Demonteren van afgedankte elektrische en elektronische apparatuur (AEEA)

Voor de verwerking werken we samen met Vanheede environment group.

DUURZAAMHEID

Onze medewerkers worden opgeleid om de sorteerregels te kennen en correct na te leven. Zo bent u er als klant ook zeker van dat uw afvalstromen op de correcte manier gescheiden worden.

2022

866 personeelsleden

34 nationaliteiten

71,3% maatwerkers

Bellewaerde Park

WELKOM
BIENVENUE

PEOPLE



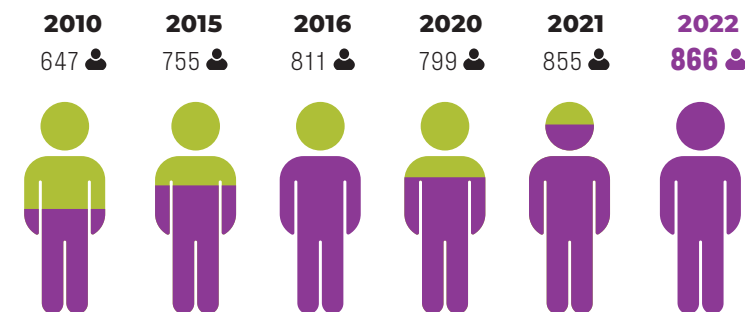
MAATSCHAPPELIJKE IMPACT

In 2022 telde Westlandia 866 mensen of 737,43 FTE en is hiermee één van de grotere werkgevers in de Westhoek. Hiervan zijn 567,66 FTE als maatwerker en 169,77 FTE als valide tewerkgesteld.

Als inclusief ondernemer bieden we werkgelegenheid aan werkzoekenden met grote afstand tot de arbeidsmarkt. We kijken naar het individu en hebben oog voor de specifieke mogelijkheden en vaak grote motivatie van de werknemer. Wij weigeren geen personen op grond van etnische afkomst, nationaliteit, geslacht, seksuele geaardheid, sociale achtergrond, ideologische, filosofische, godsdienstige overtuiging (voor zover de werking van de voorziening en de integriteit van de medewerkers niet in het gedrang komt) of financieel onvermogen.

Westlandia
is een grote
werkgever in
de Westhoek.

PERSONEEL AANTAL



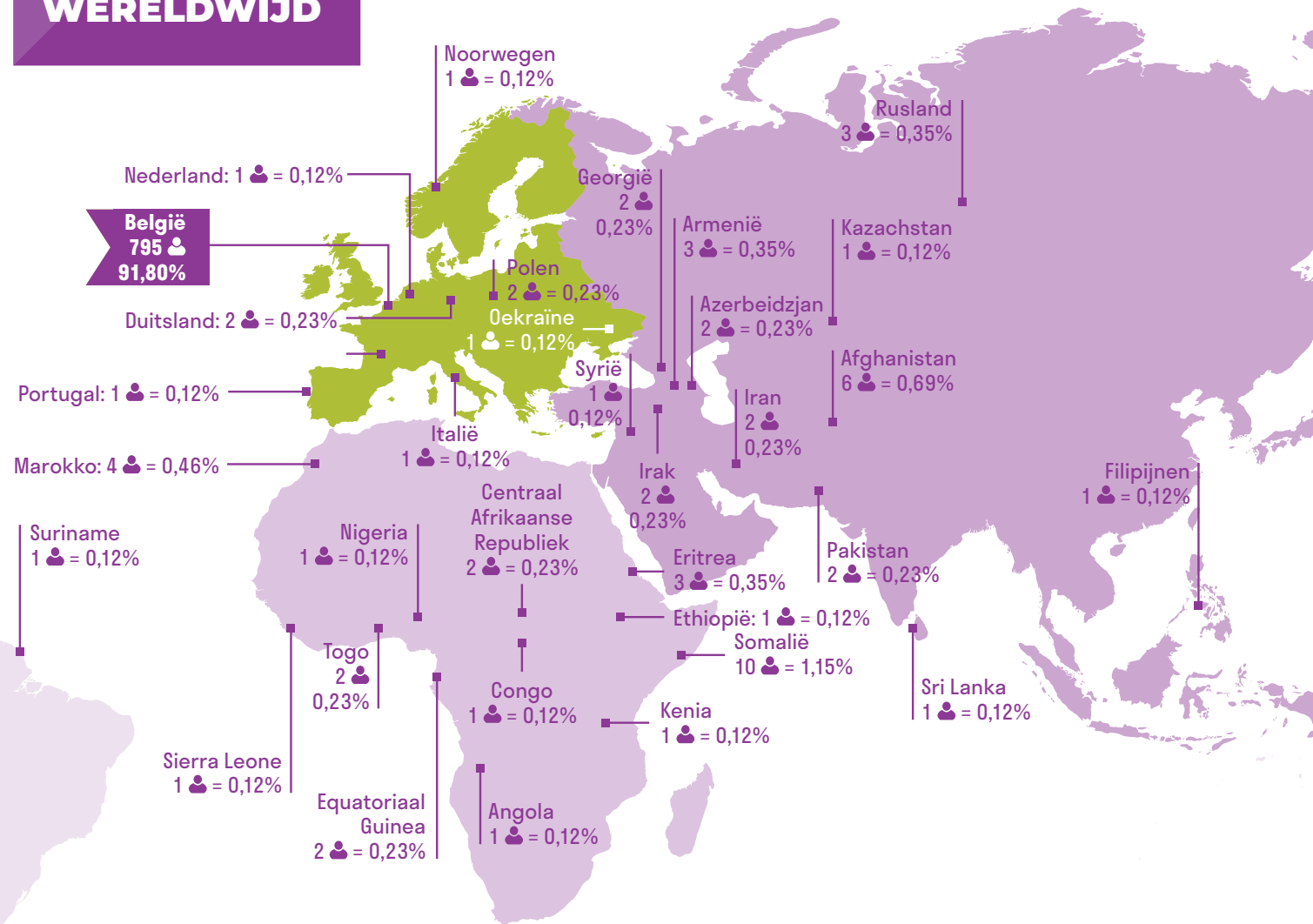
PERSONEEL LEEFTIJD

In 2022 werkten
320 vrouwen
en 546 mannen
bij Westlandia.



HERKOMST WERELDWIJD

↘
In Westlandia
werken ruim
30 verschillende
etniciteiten.



HERKOMST REGIONAAL



Andere West-Vlaanderen: 43
Henegouwen: 11

ARBEIDSUREN PER WEEK

Westlandia zet in op een goede work-lifebalance, wat resulteert in heel wat deeltijdse tewerkstelling via verschillende stelsels van tijdskrediet, loopbaanonderbreking, ouderschapsverlof en landingsbanen, ...

Binnen onze missie als maatwerkbedrijf, zijn er ook heel wat medewerkers deeltijds progressief aan het werk, waarbij men deeltijds nog arbeidsongeschikt is en ondertussen deeltijds het werk weer aanvat.

2019	2020	2021	2022
59,3% voltijds	60,45% voltijds	59,18% voltijds	58,2% voltijds
40,7% deeltijds waarvan 142 🧑 progressief	39,55% deeltijds waarvan 135 🧑 progressief	40,82% deeltijds waarvan 152 🧑 progressief	41,8% deeltijds waarvan 158 🧑 progressief

23,57% AFWEZIGHEID
10,47% ziek of afwezig (> 1 jaar)
9,36% ziekte (< 1 jaar)
1,51% werkloosheid
0,15% arbeidsongeval
andere: 2,08%



INZETBAAR
997.348 totaal werkuren
76,43% effectief gewerkt

MAATWERKERS TOV TEWERKSTELLING

In 2022 was 71,3% van alle werknemers maatwerkers.



PERSONEELS- EVOLUTIE

IN DIENST

In 2022 kwamen 107 nieuwe mensen in dienst.

We mochten 34 nieuwe valide medewerkers en 73 nieuwe maatwerkers verwelkomen (26 erkende maatwerkers, 37 stagiairs en 10 mensen die doorstroomden via ons activeringstraject Aan-Zet).

97 werknemers traden in 2022 om diverse redenen uit dienst.

Onze instroom van maatwerkers verloopt voornamelijk via stagetrajecten (zowel beroepsmatige stages als schoolstages zoals BUSO, duaal leren, ...).



Een tweede belangrijk instroomkanaal van nieuwe maatwerkers gebeurt via het Aan-Zet project. In de participatieladder kunnen we zien dat er 49 nieuwe AMA SE (arbeidmatige activiteiten sociale economie) opgestart werden in 2022. Hierbij kan de werkzoekende opnieuw aansluiting vinden met de werkvloer en zijn context. 10 mensen konden de stap zetten naar trede 5, betaald werk met ondersteuning.



Situatie op 31 december 2022

TREDE 05

45 ANDERE DOELGROEPEN (in toekomst IMW)

644 WOP (WerkOndersteuningsPakketten)

- Enclave: 105
- WOP60Hoog: 447
- WOP55Hoog: 4
- WOP45: 193

TREDE 04

40 TIJDELIJKE ACTIVERENDE TRAJECTEN

- AMA SE: 19
- (School)stages (BUSO, duaal leren, ...): 14
- Beroepsverkennde stages,...: 5
- Artikel 60: 2

TREDE 03

0 AMA ONDER BEGELEIDING

- AMA Welzijn: 0
- Arbeidszorg (niet AMA) zonder subsidies: 0
- Begeleid werken (VAPH): 0

PARTICIPATIELADDER



OPSTROOM

- **VAN MAATWERK NAAR REGULIERE ECONOMIE: 5**
- **ENCLAVE + WOP → VOP: 0**

AMA SE + STAGES
→ **MAATWERK: 41**

AMA WELZIJN → AMA SE: 0

Informatief:

- AMA SE naar reguliere economie: 0
- AMA Welzijn naar maatwerk: 0
- AMA Welzijn naar reguliere economie: 0

Situatie in de loop van 2022

INSTROOM

TREDE 05

88 STAGES

12 ANDERE DOELGROEPEN

62 NIEUWE WOP

TREDE 04

49 AMA WSE

TREDE 03

0 AMA WELZIJN

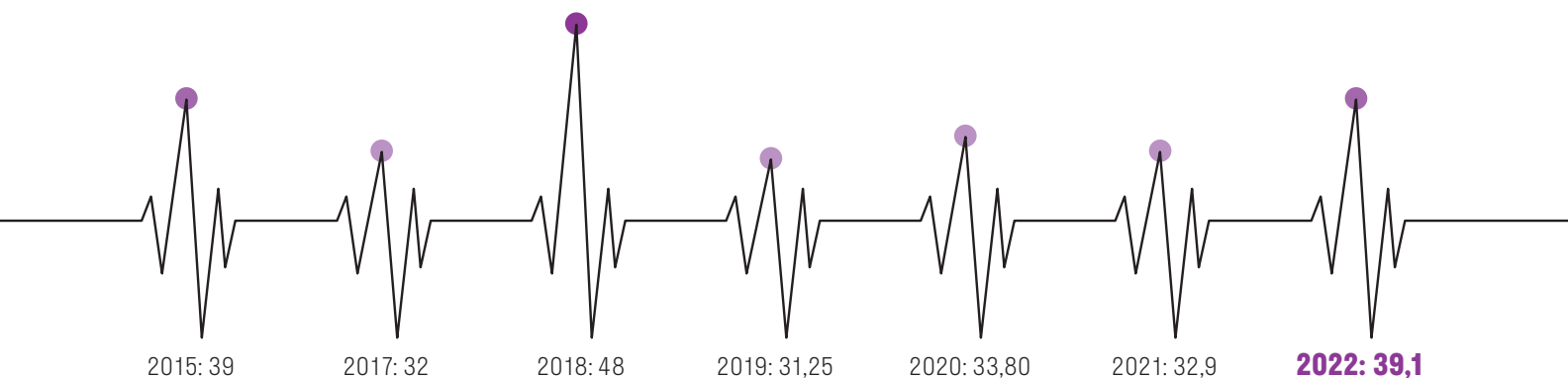
VEILIGHEID EN GEZONDHEID

FREQUENTIEGRAAD

In 2022 was onze frequentiegraad 39,1. Ondanks alle inspanningen via het jaaractieplan veiligheid en gezondheid slaagden we er in 2022 niet in om onze doelstelling van een frequentiegraad lager dan 35 te behouden. Nog steeds blijken de grootste risico's struikel- en valgevaar en de overbelastingsletsels (verkeerde beweging van rug, schouder, arm of knie). De helft van al onze ongevallen is te wijten aan deze 2 oorzaken.



Struikelen, vallen en musculo-skeletale aandoeningen blijven de grootste risico's.



OORZAKEN



16,6%

verlies controle gereedschap, voorwerp



38%

optillen, dragen, opstaan, misstap



33,3%

uitglijden, struikelen met val



2%

stof, deeltjes in oog

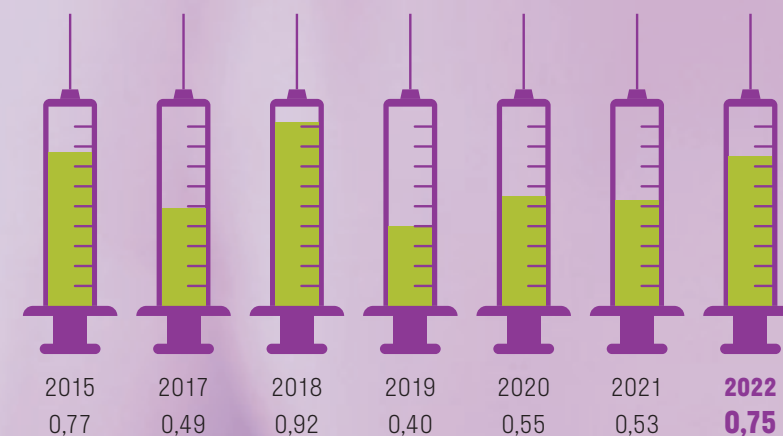


10%

overige oorzaken

ERNSTGRAAD

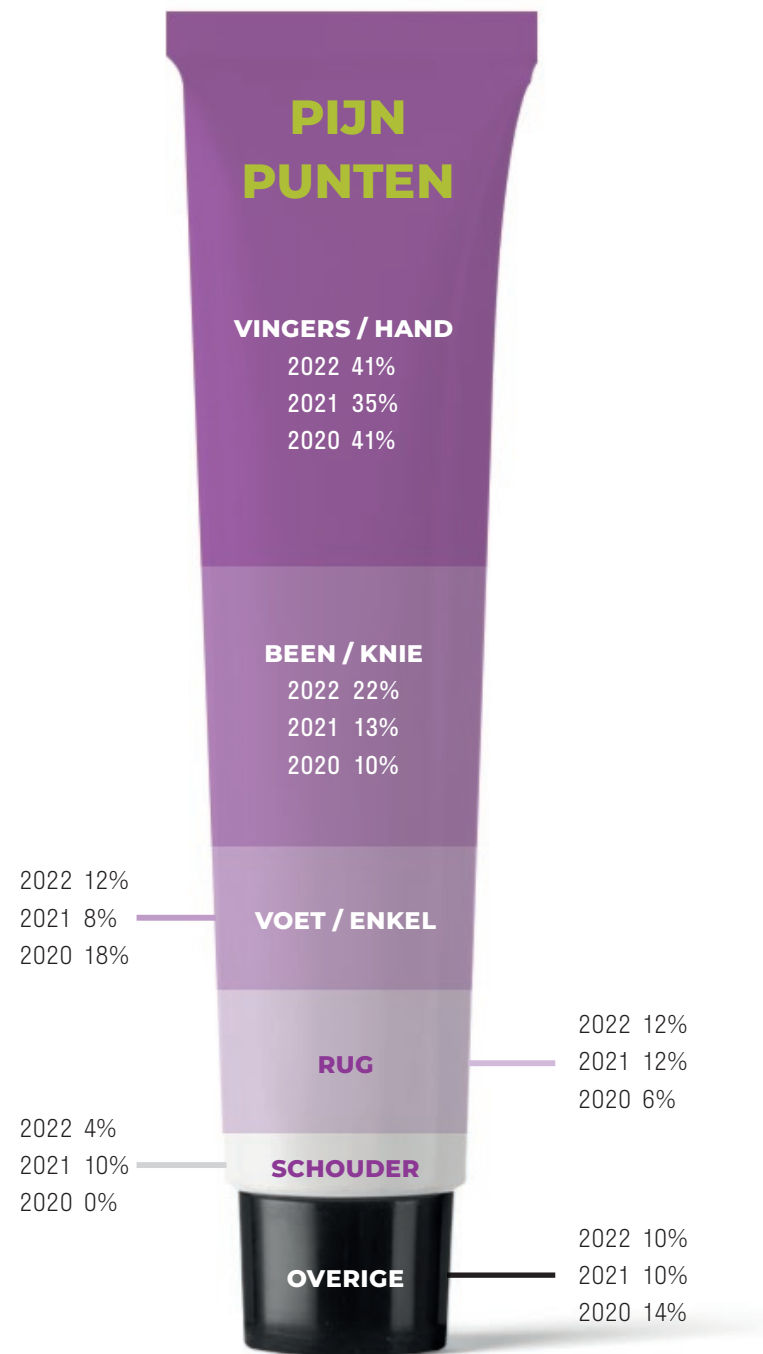
In 2022 bedroeg onze ernstgraad 0,75. Ook de ernstgraad is hoger dan wat we normaal verwachten. Grootste oorzaak van alle werkverlet is het struikelen met val tot gevolg dat meestal aanleiding geeft tot ernstiger letsels (breuken, verstuikingen).



AARD LETSELS



Het blijft een dagelijks werkpunt om ongevallen te voorkomen.



BELEIDSVERKLARING

De directie van Westlandia geeft met deze beleidsverklaring haar positieve betrokkenheid en verantwoordelijkheid aan op het welzijnsbeleid in al zijn facetten zoals voorzien in de Welzijnswet van 4 augustus 1996, met name arbeidsveiligheid, gezondheid, arbeidshygiëne, ergonomie, psychosociale belasting, verfraaiing van de werkruimte en leefmilieu. Het is voor Westlandia een fundamenteel onderdeel van onze Missie en Visie om zorg te dragen voor deze thema's, op dergelijke wijze dat alle medewerkers hun bijdrage kunnen leveren.

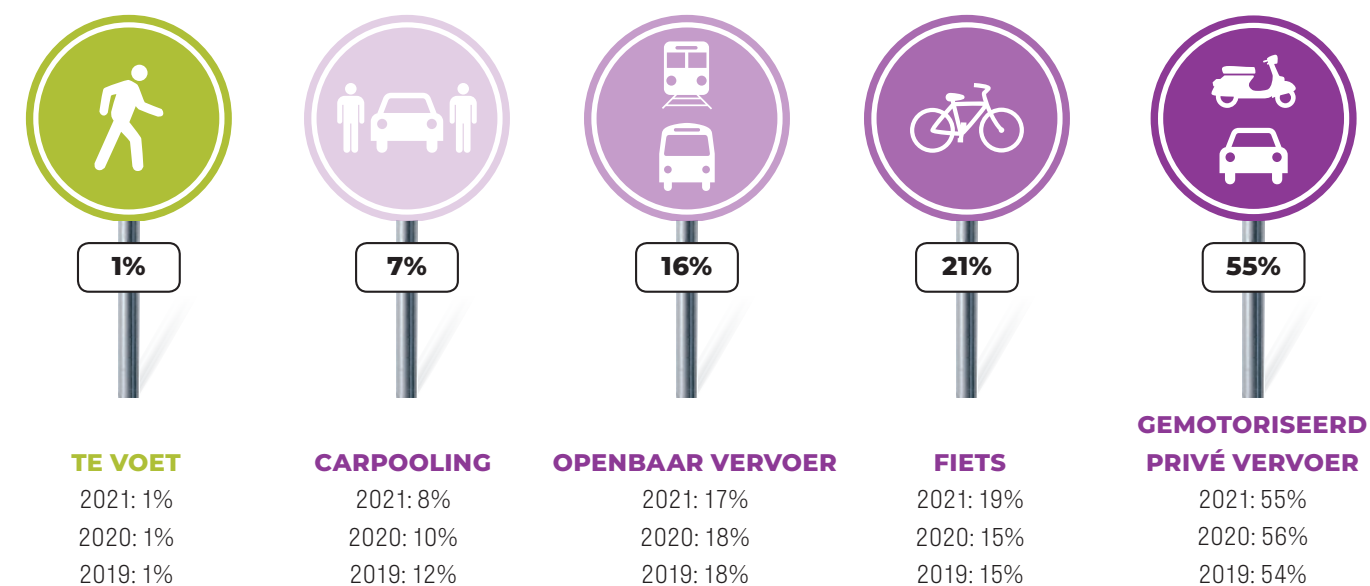
De organisatie verbindt zich tot:

- Het strikt naleven van de geldende wet- en regelgeving.
- Het beheersen en continu verbeteren van bedrijfsprocessen.
- Het beschikbaar stellen van goed opgeleide medewerkers en passende middelen.
- Het verschaffen van duidelijkheid aan medewerkers betreffende de wijze van werken.
- Het stimuleren van een hoge mate van betrokkenheid van leidinggevenden en medewerkers.

Het is onze verantwoordelijkheid om de risico's die gepaard gaan met onze activiteiten en producten tot een minimum te beperken en voortdurend verbeteringen te realiseren. De preventieactiviteiten voortvloeiend uit de risicoanalyses worden in overleg met de leden van de hiërarchische lijn en de diensten voor preventie en bescherming genomen.



Om het duurzaam woon werk verkeer te stimuleren organiseerde Westlandia in 2022 een groepsaankoop voor elektrische fietsen. 125 werknemers schreven hierop in en konden zich op een haalbare manier een elektrische fiets aanschaffen om naar het werk te komen. Op alle sites werden ook laadpunten geïnstalleerd waar de fietsen gratis kunnen opgeladen worden. Om de fietsveiligheid te verhogen werden alle fietsers en bromfietzers uitgenodigd om een opleiding te volgen van het VSV. Het werd een gesmaakte praktijkgerichte opleiding waar 97 fietsers aan deelnamen.



OPLEIDING



OPLEIDING OMKADERING

42% SOCIALE
VAARDIGHEID
28% TECHNISCH
25% PREVENTIE
5% KWALITEIT

Westlandia is een inclusieve onderneming en biedt iedereen kansen om zijn talenten te gebruiken en verder te ontwikkelen binnen het bedrijf. Daarom blijven we inzetten op de groei en persoonlijke ontwikkeling van onze medewerkers.

2022 was een jaar vol opleidingen, waaronder een deel jaarlijks terugkerende opleidingen zoals EHB0, opleiding hiërarchische lijn, mobiele arbeidsmiddelen, PV0 werkpostorganisatie, monitorenopleiding, gebruik van kleine brandblusmiddelen, opleiding tuinbouwgereedschap voor de groendienst.

Heel specifiek werd in de winter 2022 een opleiding Energiewijzer opgestart. Ruim 400 maatwerkers konden hier leren begrijpen waar hun hoge energiefactuur vandaan komt en hoe ze die met simpele maatregelen toch onder controle kunnen houden.

Tijdens de POP gesprekken en evolutiegesprekken wordt jaarlijks gepolst of er individuele noden zijn aan opleiding of vorming. Vanuit deze noden wordt dan, vaak een specifieke, opleiding georganiseerd. Enkele voorbeelden zijn: meettechnieken, Microsoft excel, rijbewijs BE.

In 2022 werden er 107 nieuwe medewerkers via diverse instroomkanalen aangeworven.

Voor de aanwerving van personeel werken we met verschillende instanties samen zoals VDAB, GTB, OCMW, Argos, Emino (maatwerk) en VDAB, uitzendkantoren, selectiekantoren (Validen).

Daarnaast maken ons bekend via eigen kanalen, meer en meer via digitale weg. Via ons digitaal scherm op de parking van site Dehemlaan, via onze eigen website en die van een aantal partners. Je ziet ons zelfs op schermen bij de lokale bakker en slager. We gaven onze sociale media een boost (Facebook en LinkedIn) en beletterden de camionettes van schoonmaak.

We waren aanwezig op verschillende jobbeurzen: Jobexpo, Jobvillage en Technoboost.

Tijdens Jobvillage zetten we onze vacatures in de kijker en ontmoeten we potentieel nieuwe collega's.

Bij Jobexpo en Technoboost ontmoeten we vooral jong potentieel voor de toekomst. Onze eigen onderhoudsdienst ontwikkelde en bouwde hiervoor een heuse escape-room waar leerlingen van het 5e leerjaar op een speelse manier leerden waar wij voor staan als maatwerkbedrijf.

In 2022 werd ook een eigen jobdag georganiseerd waar we een drietal nieuwe collega's leerden kennen.

En niet te onderschatten: ook mond-tot-mond reclame doet zijn werk. Zo komt er regelmatig iemand spontaan solliciteren op aanraden van eigen werknemers.

WERVING EN VORMING



STAGES



BUSO

Jaarlijks doorlopen ook heel wat jongeren hun schoolstage bij Westlandia. Voor het Buitengewoon Onderwijs (VOLA-stages), Secundair onderwijs (onderhoud, boekhouding, ICT, metaalbewerking) en zelfs het Hoger Onderwijs (ergotherapie).



PAASONTBIJT



WAW WESTLANDIA AFTER WORK

In 2021 verdween de naam vriendenkring en kreeg de werking een nieuwe toepasselijke naam: WAW – Westlandia after Work.

Een groep enthousiaste medewerkers zorgt er telkens weer voor dat tal van leuke activiteiten buiten de werkuren kunnen plaatsvinden voor alle werknemers van Westlandia.

De WAW werking betekent veel meer dan leuke activiteiten. Ze zorgt voor een betere binding tussen de mensen en de organisatie, verhoogt het 'samen sterk' gevoel en laat toe om elkaar, ongeacht rang of stand, eens informeel te spreken.



WAW
WESTLANDIA
AFTER WORK



SINT-MAARTENSRONDGANG



WAW
WESTLANDIA
AFTER WORK

FIETSONTBIJT



SINT-MAARTENSFEEST



2022

Leidingwaterverbruik: 3413 m³

Productie zonnepanelen: 1.187.700 kWh

Zelfvoorzienendheid: 37%

Aardgasverbruik: 815 MWh

CO₂-uitstoot: 1152 ton

Restafval: 59,3 ton

PLANET



MILIEU ONZE AANPAK

Westlandia vindt het belangrijk dat we natuurlijke bronnen en grondstoffen optimaal benutten zodat onze impact op de maatschappij, milieu, klimaat en mens minimaal is.

Reeds tientallen jaren wordt het verbruik van water, gas en elektriciteit opgevolgd. Sedert een aantal jaar volgen we ook het verbruik op van vloeibare fossiele brandstoffen. Gebruik makend van al deze parameters slagen we er in om onze CO₂-voetafdruk in kaart te brengen en opportuniteiten op te sporen om de uitstoot te doen dalen. We streven ernaar om zoveel mogelijk gebruik te maken van hernieuwbare bronnen.

MILIEUVERGUNNINGEN

Recyclage

Zwaanhofweg 2

KLASSE 1

Metaalbewerking

Dehemlaan 1

KLASSE 2

Montage en verpakking

Zwaanhofweg 5

KLASSE 2

Groenzorg

Rozendaalstraat 27

KLASSE 3

SITE DEHEMLAAN 1

REGENWATER

2022 973 m³
2021 665 m³
2020 551 m³

LEIDINGWATER

2022 1250 m³
2021 819 m³
2020 603 m³

SITE ZWAANHOFWEG 5

REGENWATER

2022 208 m³
2021 378 m³
2020 332 m³

LEIDINGWATER

2022 2012 m³
2021 1926 m³
2020 1721 m³

Hemelwater wordt gebruikt voor sanitair.

WATER- VERBRUIK

Westlandia loost uitsluitend huishoudelijk afvalwater.

We streven ernaar om zoveel mogelijk gebruik te maken van hemelwater. Op vandaag worden de meeste van onze sanitaire blokken reeds gevoed met hemelwater. Bij elke uitbreiding of vernieuwing van sanitaire ruimtes of productie eenheden wordt een studie uitgevoerd om maximaal het stadswater te vervangen door regenwater.

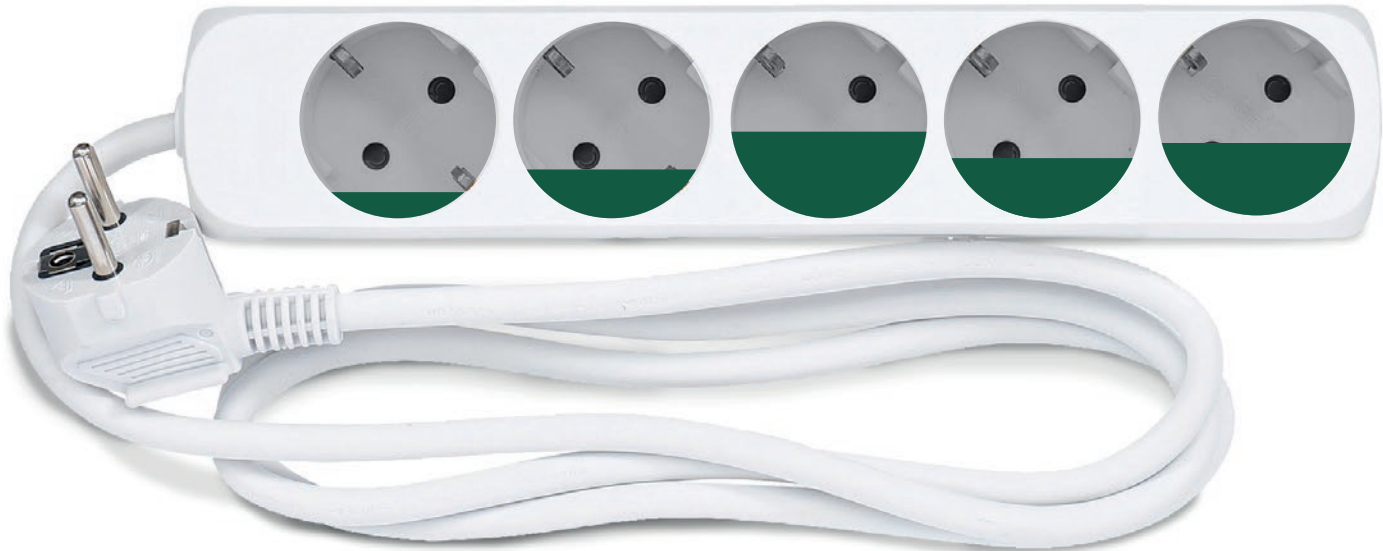
↘
**Herbruikbare
flessen aan
drinkfonteinen.**

VERBRUIK ELEKTRICITEIT

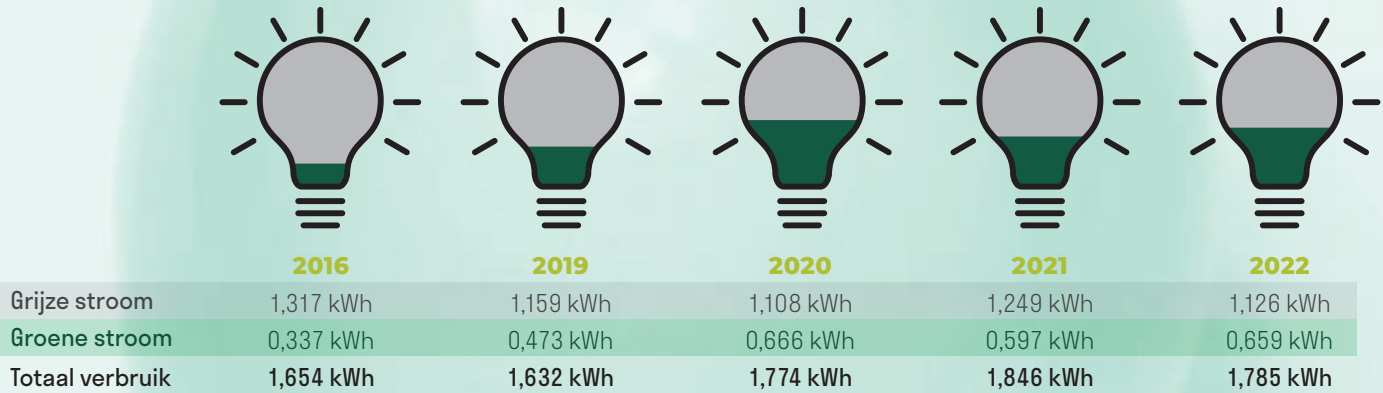
ELEKTRICITEITSVERBRUIK PER JAAR (MWH)

In 2022 zien we een gelijklopend elektriciteitsverbruik als het vorig werkjaar. Van alle groene stroom die we opwekten konden we er meer dan helft rechtstreeks gebruiken (55%). Hiermee bereikten we een zelfvoorzieningscoëfficiënt van 37.

	2016	2019	2020	2021	2022
Grijze stroom	1192 MWh = 80%	1038 MWh = 71%	917 MWh = 62%	1216 MWh = 68%	1123 MWh = 63%
Groene stroom	305 MWh = 20%	424 MWh = 29%	551 MWh = 38%	581 MWh = 32%	658 MWh = 37%
Totaal verbruik	1497 MWh	1462 MWh	1468 MWh	1797 MWh	1781 MWh



ELEKTRICITEITSVERBRUIK PER GEWERKT UUR (KWH)



ZELFVOORZIENING

De zelfvoorzieningsverhouding (ZV) staat voor het aandeel van de gevraagde energie die je ogenblikkelijk zelf kan voorzien. Van alle groene stroom die we in 2022 opgewekt hebben met zonnepanelen, hebben we ruim de helft kunnen gebruiken. Hierdoor zijn we voor 37% zelfvoorzienend in ons totaal elektriciteitsverbruik.

Westlandia
is voor 37%
zelfvoorzienend.

SITE ROZENDAALSTRAAT 27



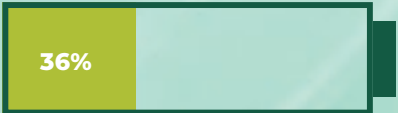
SITE ZWAANHOFWEG 5



SITE ZWAANHOFWEG 2



SITE DEHEMLAAN 1



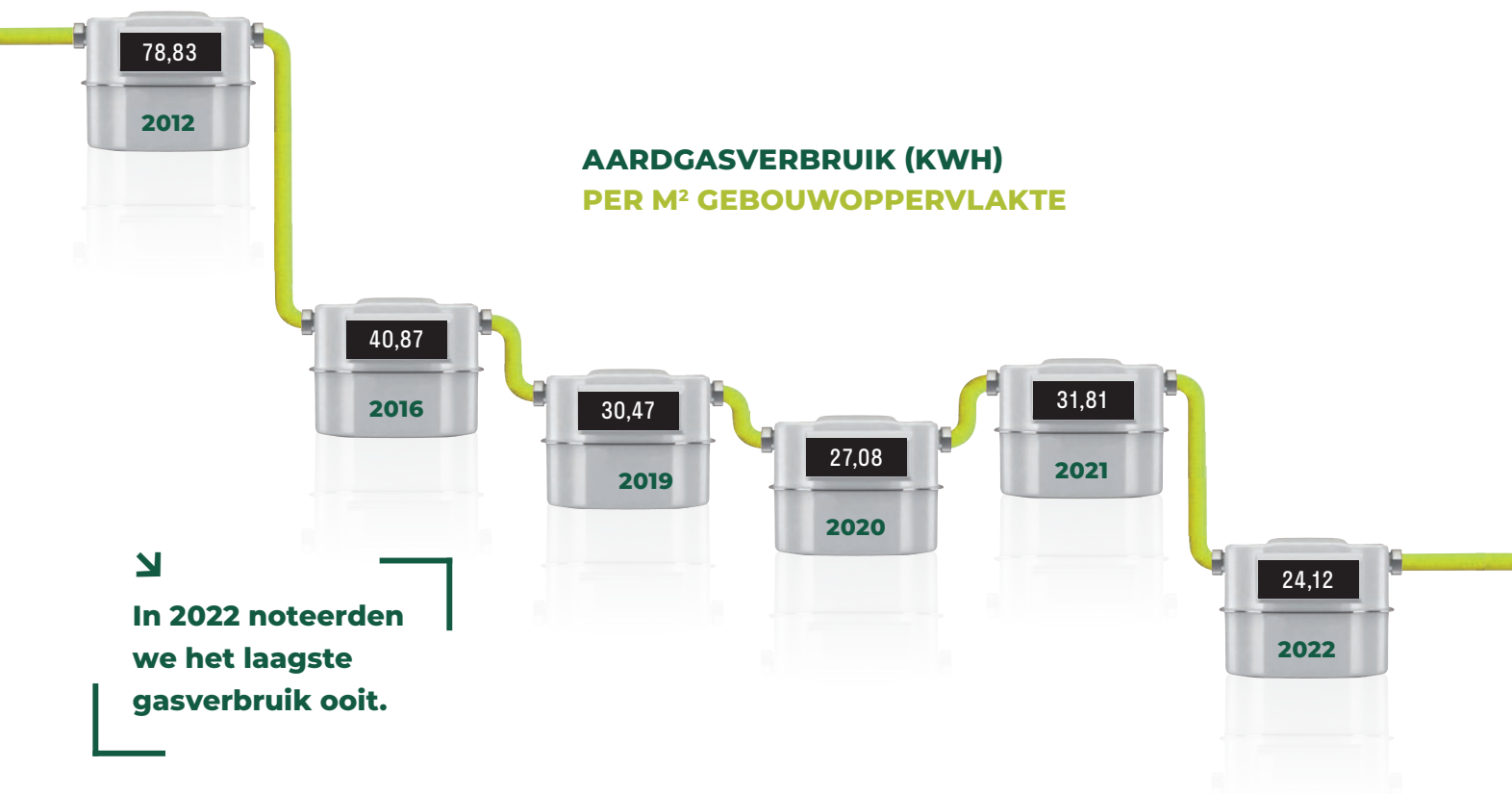
VERBRUIK AARDGAS

Aardgas wordt enkel gebruikt voor verwarming.

2022 was over gans het jaar een 'minder koud' jaar dan 2021. Ook dienden de gebouwen minder intensief verlucht te worden omwille van corona. Als extra maatregel (mede door de hoge gasprijzen) werd ook gesensibiliseerd om spaarzaam om te gaan met de verwarming. Dit alles leidde tot een heel laag gasverbruik in 2022. Als we het gasverbruik per m² gebouwoppervlakte bekijken, dan is 2022 het laagste verbruik ooit.

De laatste 10 jaar zijn we er in geslaagd om het gasverbruik te halveren in hoofdzaak door isoleren van de gebouwschil.

AARDGASVERBRUIK (KWH) PER M² GEBOUWOPPERVLAKTE



↘ In 2022 had Westlandia een jaarverbruik van 815 MWh aardgas.

AARDGASVERBRUIK (MWH) PER SITE

	2014	2016	2018	2019	2020	2021	2022
Site Zwaanhofweg	385	794	574	586	542	621	462
Site Dehemlaan	345	365	360	340	334	411	318
Site Groenzorg	38	39	41	41	39	43	36
Totaal verbruik	768 MWh	1198 MWh	975 MWh	967 MWh	915 MWh	1075 MWh	815 MWh

ECOLOGISCHE VOETAFDruk

VERDELING CO₂ UITSTOOT

Volgende zaken brengen we in rekening om de uitstoot te bepalen: elektriciteitsverbruik, gasverbruik en het gebruik van van vloeibare fossiele brandstoffen (dienstwagens, benzine voor tuinbouwgereedschappen en rode mazout voor zitmaaiers). Het brandstofverbruik van woon-werkverplaatsingen en goederentransport met externe firma's worden niet meegerekend.

↘
1152 ton
CO₂-uitstoot
in totaal.

ELEKTRICITEIT

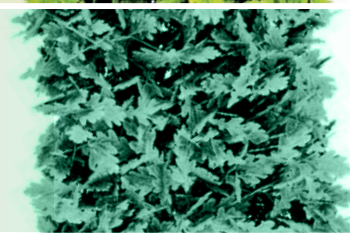
2022	853.480 kg
2021	924.160 kg
2020	696.920 kg
2019	788.880 kg

AARDGAS

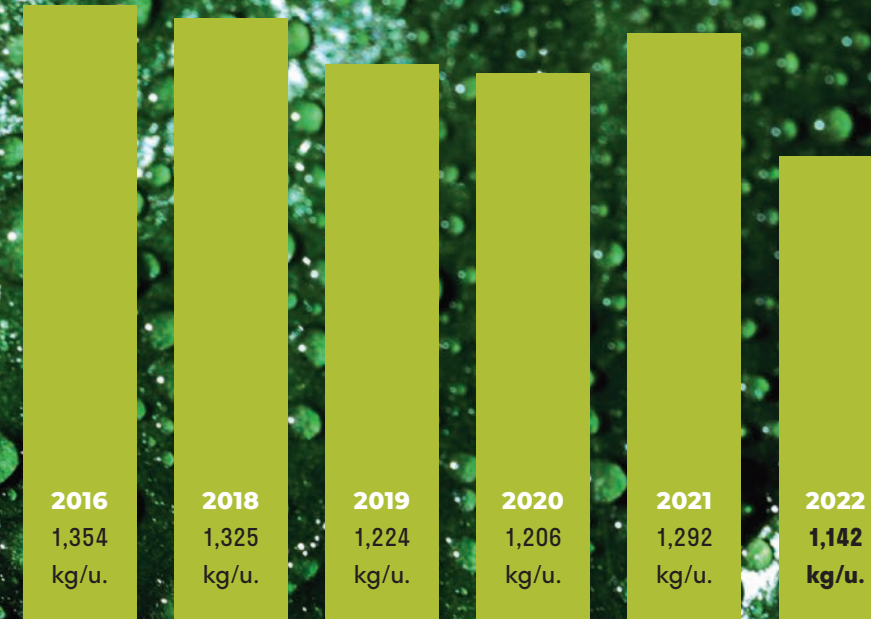
2022	146.700 kg
2021	193.500 kg
2020	164.700 kg
2019	174.060 kg

VLOEIBARE FOSSIELE BRANDSTOFFEN

2022	151.687 kg
2021	150.474 kg
2020	128.124 kg
2019	122.310 kg



KG CO₂ UITSTOOT PER GEWERKT UUR



In 2022 zien we een sterke daling in de CO₂-uitstoot dankzij een lager verbruik van aardgas en grijze stroom.

Een lichte daling in het verbruik van grijze stroom en een lager aardgasverbruik zorgen ervoor dat we terug een dalende trend zien in onze CO₂ uitstoot per gewerkt uur. Ook de omschakeling van thermische motoren naar accu aangedreven motoren bij het tuinbouwgereedschap draagt hiertoe bij. In 2012 gebruikten we nog 0,10 liter 2-takt benzine per gewerkt uur in de groendienst, in 2022 is dit reeds gedaald naar 0,07 liter per uur.

AFVAL VOLUME

65,6% RECYCLAGE

papier, karton, kunststoffolie, hout- en ander metaalafval

13,3% HERGEBRUIK

gietijzer en kunststof draailingen

20,8% ANDERE VOORBEHANDELING

restafval, pmd, glas en minerale olie

0,3% SORTEREN

vnl. KGA afval dat verder gesorteerd wordt



bron OVAM

AFVAL SORTEREN LOONT

Van 2022 werden inspanningen geleverd om de kunststoffen verder uit het restafval te sorteren. In alle afdelingen werd nagegaan welke kunststoffen nog systematisch bij het restafval terecht kwamen en welke daarvan afzonderlijk uitgesorteerd konden worden. Hoofdzakelijk in de verpakings- en montageafdelingen konden nog heel wat resten van kunststof apart ingezameld worden. Het grootste deel is een mix van diverse kunststoffen die nog verder gescheiden moeten worden maar ook een mooie monostroom kunststof wordt nu sedert oktober 2022 afzonderlijk ingezameld ter recyclage polypropyleen spanbandjes voor het samenstellen van kabelbomen worden in speciaal daartoe voorziene zakken verzameld.



KG RESTAFVAL PER 100 GEWERKTE UREN

2013: 7,723 KG

2014: 7,659 KG

sorteren pmd

2015: 7,250 KG

sorteren gebroken

houtafval en

persen folie

2016: 7,179 KG

recyclage

polypropyleen afval

2017: 6,783 KG

sorteren PP-straps

(spanlinten)

2018: 6,529 KG

algemene

sensibilisering

2019: 4,916 KG

sterke daling
dankzij
sorteren EPS
en harde
kunststoffen

2020: 7,197 KG

forse stijging
door niet-
recycleerbare
kunststofspanen
en corona-
materialen

2021: 5,897 KG

recyclage
kunststof-
spanen
herbruikbare
vodden

2022: 5,944 KG

uitsortering
harde
kunststoffen

AFVAL VERWERKING



**Westlandia
doneert producten
aan welzijns-
organisaties.**



VRIENDEN DER BLINDEN

We steunen het opleidingscentrum voor blindengeleidenhonden 'Vrienden der Blinden' in Koksijde door alle dopjes van flessen in te zamelen. Ook ander verpakkingsafval uit de juiste kunststof wordt mee ingezameld voor deze actie.

LOVE IN ACTION

Het overschot aan Sint-Maartenchocolade werd bezorgd aan vzw Love in Action, een vereniging in de regio Wervik/Menen die zich inzet voor kinderen uit kansarme gezinnen.

YOUCA ACTION DAY



YOUTH FOR
CHANGE
AND ACTION

Op YOUCA Action Day proeven duizenden jongeren van een zelfgekozen job. Faïsa koos voor onze methodedienst. Het loon dat ze verdient, 55 euro, gaat dit jaar naar het Generation Food programma van Rikolto in Oeganda, Burkina Faso en Ecuador.



EEN BETERE WERELD



**Een waardevolle
ervaring voor
iedereen!**

2022

Investerings in machines en
uitrusting: € 2.552.608

Investerings in welzijn: € 216.668

Inclusieve onderneming 2022

PROFIT



FINANCIËEL BEHEER



We streven naar
een gezonde mix
in alle domeinen.

OMZET PER REGIO

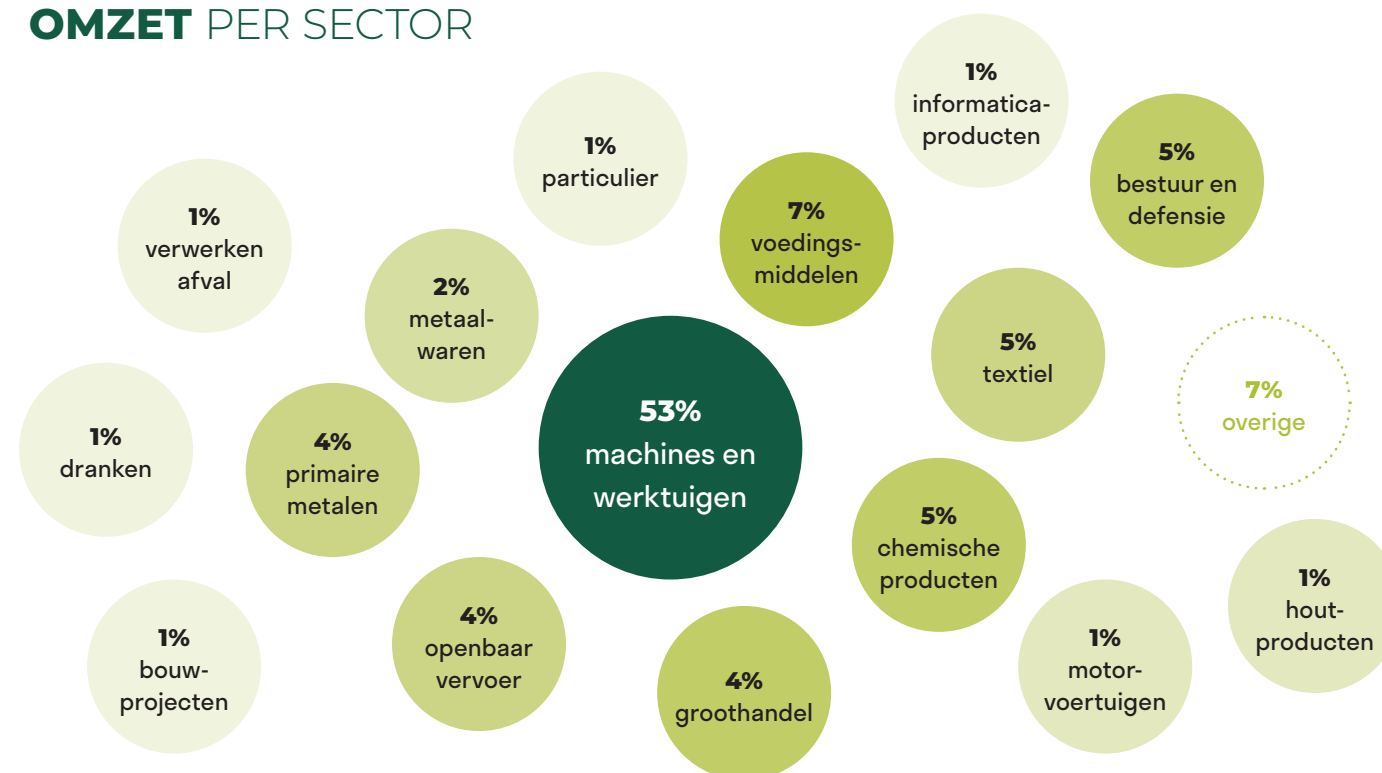


Als maatwerkbedrijf en vzw is het begrip “profit” dubbel te verstaan:

- ten eerste gaat het over de tewerkstelling van onze doelgroep. Deze willen we maximaal benutten. Het toegekend contingent is in 2022 gegroeid naar 479,5 FTE. Onze missie is om dit contingent maximaal in te vullen. Zolang er kandidaten, behorend tot onze doelgroep en die willen werken, aan onze deur aankloppen met een vraag naar tewerkstelling beschouwen we onze missie als niet voltooid.
- ten tweede hebben we het financiële luik waarbij de doelstelling van het bedrijf is om in alle afdelingen minstens break-even te draaien. Hiertoe hanteren we een professionele opvolging van de financiële cijfers van alle afdelingen met bijsturing waar nodig. We hebben oog voor een duurzame investeringspolitiek in machines, gebouwen, infrastructuur voor onze medewerkers, innovatie, opleidingen,

We streven ernaar om via onze strategische doelstellingen en dagdagelijkse beslissingen een gezonde mix in al deze domeinen te verwezenlijken.

OMZET PER SECTOR



INVESTEREN IN WELZIJN

Westlandia draagt zorg voor de gezondheid van zijn werknemers. Gezonde werknemers zijn minder vaak ziek, tevreden in hun job en gemotiveerd om hun steentje bij te dragen aan een aangename werkplek. Via diverse acties worden medewerkers gemotiveerd om gezonder te gaan leven.



2019
€ 424 per FTE



2020
€ 282,19 per FTE



2021
€ 288,73 per FTE



2022
€ 293,82 per FTE

INVESTEREN IN INRICHTINGEN EN MACHINES



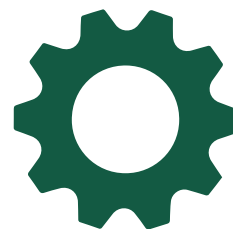
2019
€ 1.549,68
per FTE



2020
€ 2.412,87
per FTE



2021
€ 2.288,56
per FTE



2022
€ 4.843,11
per FTE

MILCOBEL RUN



Ons grootste kapitaal zijn onze mensen. Regelmatig laten we dit blijken door het uitdelen van een attentie of het organiseren van een leuke activiteit.

INVESTEREN IN MENSEN & GEZONDHEID

FRUITIGE DINSDAGEN



WERELDHARTDAG



INVESTEREN IN MENSEN & GEZONDHEID



INVESTEREN IN MENSEN & GEZONDHEID



WERKBAAR WERK



Zorgen voor werkbaar werk is één van de hoofddoelen van Westlandia.

COBOT

In 2022 werd in de metaalafdeling een eerste cobot in gebruik genomen. De cobot is ontworpen om met de machineoperator samen te werken, niet om de persoon te vervangen. Doordat de cobot de saaie repetitieve en soms ergonomisch belastende taken overneemt en die met de grootste precisie uitvoert, komt er voor de operator tijd vrij om zich te concentreren op andere deeltaken van de job.



STEM SAMENWERKINGSPROJECT

In 2022 ging het STEM samenwerkingsproject tussen Westlandia en het VTI leper van start. Samen met 4 andere bedrijven investeerde Westlandia in de aankoop van moderne CNC gestuurde metaalbewerkingsmachines voor het CNC opleidingscentrum mechanische vormgevingstechnieken. Hierdoor kan de school een moderne leeromgeving aanbieden aan de leerlingen die op deze manier technologische skills kunnen aanleren en die vervolgens via een stage op de werkvloer verder komen ontwikkelen. Zo mochten we in 2022 reeds 8 leerlingen verwelkomen op stage.



INCLUSIEVE ONDERNEMING

Westlandia

Dehemlaan 1
8900 Ieper

Werkplekarchitect Argos vzw bevestigt dat Westlandia zich in 2021 heeft ingezet om mensen in te schakelen op de arbeidsmarkt op een duurzame manier via:

Werkplekieren
Tewerkstelling

Daarmee draagt deze onderneming bij aan de realisatie van de Duurzame Ontwikkelingsdoelstellingen (SDG's) van de Verenigde Naties en kan ze zich in 2022 een Inclusieve Onderneming noemen.



Namens Werkplekarchitect Argos vzw



Dit 'referentiebewijs inclusieve onderneming 2022' is een initiatief van Sterpunt Inclusief Ondernemen, de koepel van de werkplekarchitecten, en werd mede mogelijk gemaakt door de financiële steun van ESF. Meer info vind je op www.dewerkplekarchitecten.be en www.inclusiefondernemen.be.

KWALITEITS- LABELS



ISO 9001:2015

Ons kwaliteitsmanagementsysteem is gecertificeerd conform ISO 9001:2015 en wordt 6 maandelijks geauditeerd.



CERTIFICAAT BIOLOGISCHE PRODUCTIEMETHODE

In 2017 werd het certificaat Biologische productiemethode voor het verpakken van siropen en tincturen behaald.

NETWERK

ENKELE VAN ONZE KLANTEN



Dienstenchequebedrijf
(1/3 aandeelhouder)



Koepel Vlaamse
ex-beschutte werkplaatsen



Koepel Westvlaamse
maatwerkbedrijven



ONS ENGAGEMENT SOCIAAL-ECONOMISCH

MAATSCHAPPELIJKE PARTNERS



TOEKOMST- VISIE

2023 is een verderzetting van de ingeslagen weg naar digitalisatie van processen, actieplannen in het kader van duurzaamheid en een verhoging in het welzijn van onze medewerkers.

Op de site Zwaanhofweg 5 zijn de bouwplannen volop in uitvoering. Na het slopen van oude burelen en alle sociale voorzieningen (refters, sanitair, kleedkamers) wordt een nagelnieuw gebouw opgetrokken, voorzien van alle hedendaags comfort en uitgerust met de modernste energietechnieken. Gebruik van vloerverwarming in combinatie met warmtepompen zal het comfort van onze medewerkers verhogen. Toepassing van LED-verlichting en comfortabele verluchting wordt de kers op de taart. In de vestiging WLA en WLBC zullen we batterijen van samen 330 kWh installeren om onze eigen opgewekte energie van de zonnepanelen op te slaan en deze dan

te gebruiken in ons eigen elektrisch verbruik. Hierdoor worden we opnieuw een stapje duurzamer als bedrijf.

De werkgroep circulaire activiteiten buigt zich verder over het vraagstuk hoe we ons bedrijf en zijn activiteiten nog duurzamer kunnen maken. Verschillende projecten worden bestudeerd en uitgetoetst. Het herstellen van paletten is een project die we in 2023 willen uitrollen. Dat Westlandia veel belang hecht aan duurzaamheid is ook terug te vinden in de 2 hectaren bos dat we begin van het jaar gaan aanplanten.

Gezondheid van onze medewerkers blijft een aandachtspunt. De werkgroep gezondheid geeft regelmatig tips om ons leven gezonder te houden en heeft er ook voor gezorgd dat iedere maand er een stuk fruit beschikbaar is voor alle medewerkers.

Het project 'SAMEN' dat in 2023 uitgerold wordt heeft als doelstelling om onze cultuur nog te verfijnen als het over kwaliteit, veiligheid en zorgen voor elkaar gaat. Door de betrokkenheid bij iedereen te verhogen krijgen we een nog zorgzamer Westlandia waar het welzijn van onze medewerkers

als een evidentie zal beschouwd worden en zal verhogen. Medewerkers zijn belangrijk in ons bedrijf en daar dienen we bijzonder mee om te gaan. Zorg dragen voor elkaar kan nooit kwaad.

Het industrie 4.0 project in de metaalafdeling zit dicht bij 'de go-live' van de eerste fase. Deze eerste fase wordt voorzien op 2 CNC-freesmachines, om hierop dan enige tijd te kunnen testen. De nodige aanpassingen zijn in kaart gebracht, de key-users zijn gestart met de inrichting van de artikelen die in de eerste fase van het project aan bod komen. Na een testperiode op deze machines is het de bedoeling om dit gradueel verder uit te rollen op alle machines binnen de metaalafdeling.

Waar mogelijk en indien zinvol wordt EDI communicatie met klanten opgezet om bestaande processen te digitaliseren en te optimaliseren. Onze huidige app voor de urenverantwoording wordt grondig aangepast en vernieuwd en in 2023 in gebruik genomen. Hiermee kunnen medewerkers uit onze interne afdelingen, maar ook zij die extern werken (enclaves-groenzorg-schoonmaak), hun prestaties op de juiste orders registreren en krijgen ze toegang tot de planning.

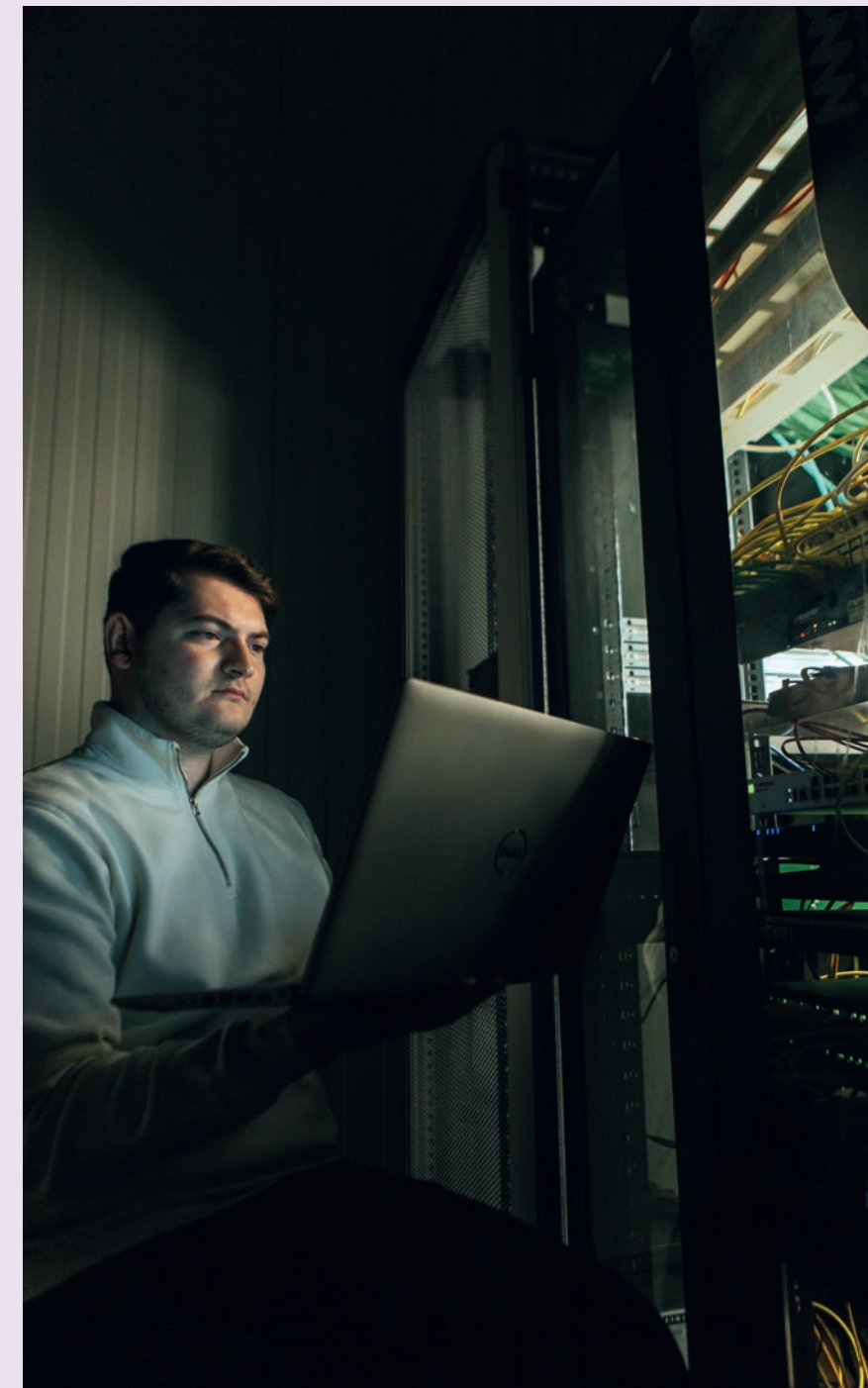
We nemen afscheid van de fysieke telefooncentrale, deze wordt gevirtualiseerd en opgenomen in de redundante virtuele serveromgeving.

We nemen in 2023 afscheid van onze papieren facturen, zowel uitgaande als inkomende. Samen met orderbevestigingen zullen we dit alles digitaal opnemen en verwerken.

Naast investeringen in hard- en software voor externe en interne beveiliging zorgen security scans en opleidingen er voor dat de beveiliging van onze systemen zo optimaal mogelijk blijft.

In de metaalafdeling wordt de eerste cobot in gebruik genomen. Deze bedient 2 CNC-freesmachines gelijktijdig. Cobots nemen het repetitief of zwaar werk over van de mens die zich op andere taken kan concentreren zoals onderhoud en kwaliteitscontrole.

Tal van opleidingen staan op het programma in 2023: hiërarchische lijn, opleiding energie, interventieploeg, EHB0, werken met tuinbouwgereedschap, Op deze wijze bereiden we onze mensen voor om hun job goed te kunnen uitvoeren of een nieuwe job aan te leren. Als medewerkers vertrouwen hebben dat ze hun job perfect kunnen uitvoeren resulteert dit in tevreden medewerkers.



COLOFON

VERANTWOORDELIJKE UITGEVER

Westlandia VZW
Dehemlaan 1
B-8900 IEPER
BELGIË

+32 57 220 440
info@westlandia.be
www.westlandia.be



Volg ons op: **f** **t** **in**

RPR Gent - afdeling Ieper
Ondernemingsnummer 0407.768.895

OPLAGE

1600 exemplaren

REDACTIETEAM

Ignace De Ro
Jo Ameys
Rik Michem

FOTOGRAFIE WESTLANDIA

Gerdy Vandermeersch

LAY-OUT & DRUK

Cuvelier Graphics, Ieper



PAPIER

Westlandia koos voor papier met een FSC-label en helpt zo mee aan het verantwoorde beheer van bossen wereldwijd.

100% PLANTAARDIGE INKT

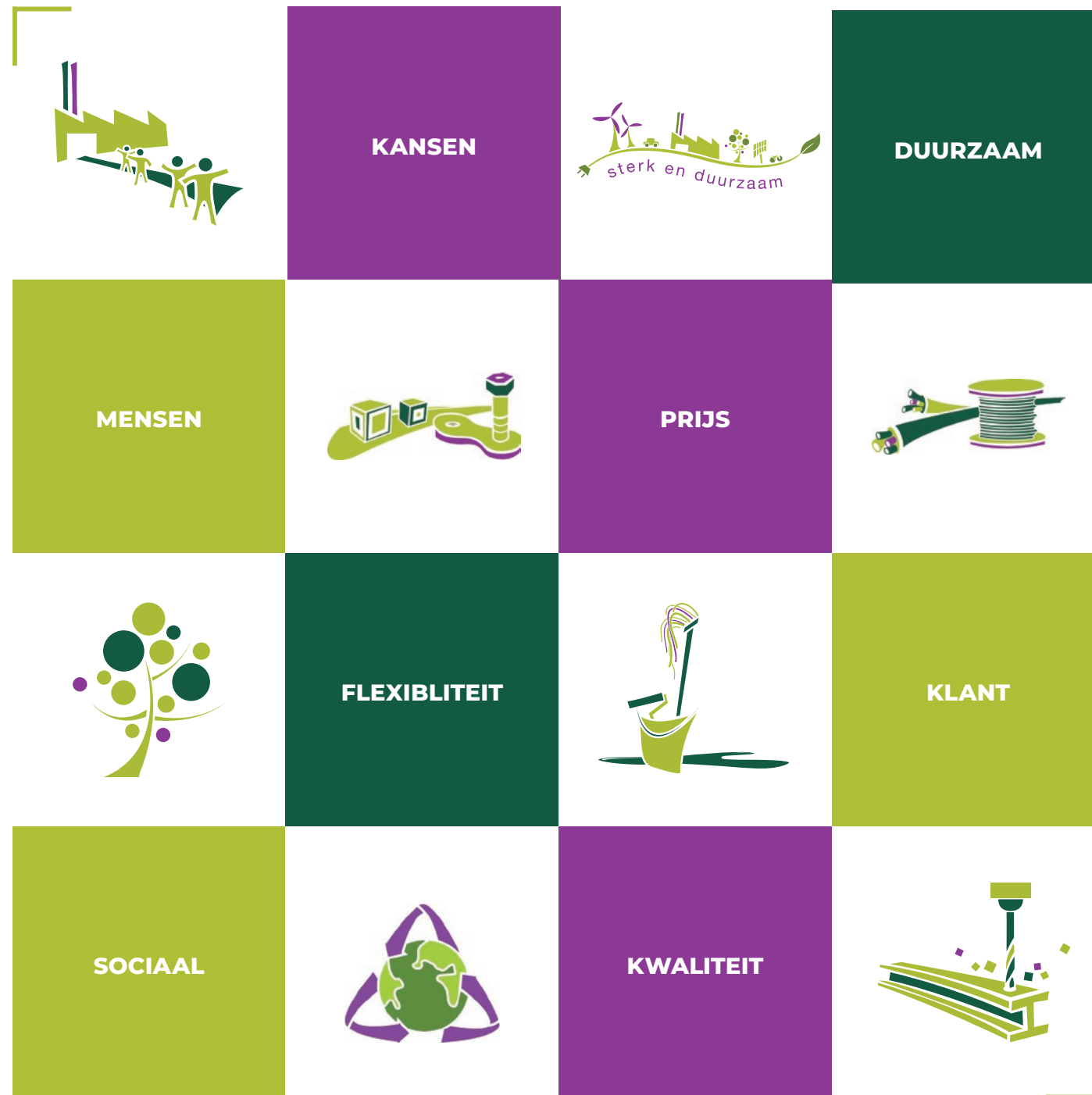
Milieuvriendelijke drukinkten op basis van plantaardige oliën.

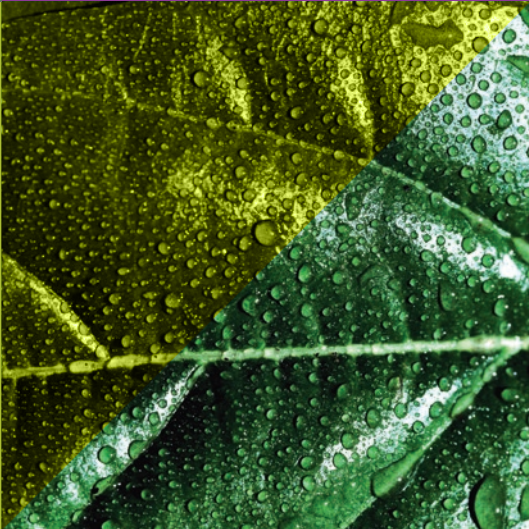
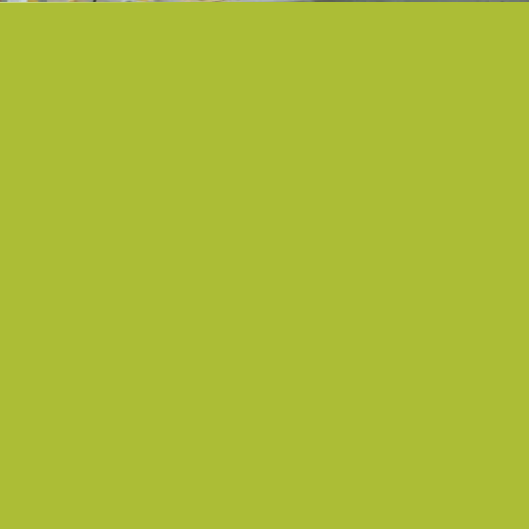
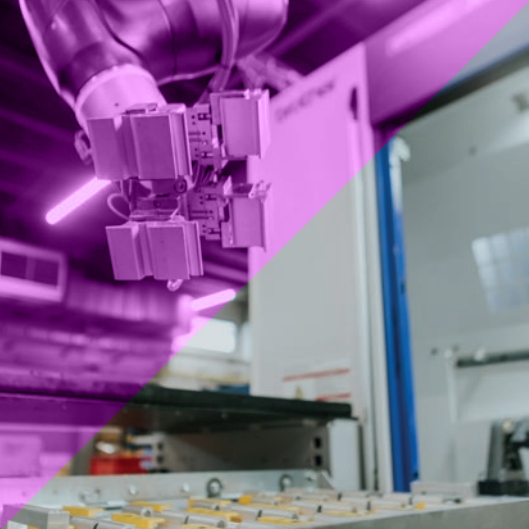
DISTRIBUTIE

Het Duurzaamheidsverslag van Westlandia wordt éénmaal per jaar uitgegeven en wordt verspreid onder bestuursleden, werknemers, stakeholders, klanten, partners en buurtbewoners.

COPYRIGHT

Onder voorbehoud van eventuele fouten of afwijkingen in gegevens, data, afbeeldingen en omschrijvingen. Alle rechten voorbehouden. Niets van deze uitgave mag worden verveelvoudigd, opgeslagen in een geautomatiseerd gegevensbestand, of openbaar gemaakt, in enige vorm of op enige wijze, hetzij elektronisch, mechanisch, door fotokopieën, opnamen of op enige andere manier, zonder voorafgaande schriftelijke toestemming van de directie van Westlandia VZW.





Westlandia
sterk op maat V Z W

Westlandia VZW
Dehemlaan 1, 8900 IEPER
+32 57 220 440 - info@westlandia.be
www.westlandia.be